



11月19日体験

こころの目でみまもりあえる街を



みまもりあい
プロジェクト

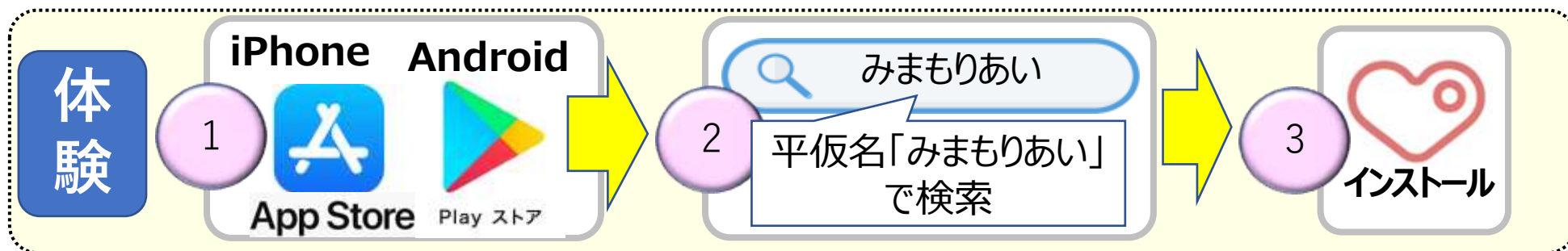
GOOD DESIGN
AWARD 2018 受賞



2022年度地方創生SDGs
官民連携プラットフォーム「優良事例」受賞

ひとりでいても、一人ぼっちにしない

自宅から地域と繋がり合える「みまもりあいアプリ」のご紹介



【プロフィール】 代表理事 高原達也

◇ベネッセコーポレーションにて主に新規事業立ち上げを中心に携わる（約18年間）

【携わった主な事業ブランド】

○ベネッセ保育事業開発（公設民営・東京都認証保育園）、○「たまご・ひよこクラブ」新規営業開発、
○「いぬのきもち・ねこのきもち」事業開発、○「ウィメンズパーク(女性限定サイト)」新規事業開発

◇一般社団法人セーフティネットリンケージ代表理事（2017年～現職）

◇その他：千葉大学非常勤講師、千葉大学医学部附属病院教育訓練プログラム事業検討委員、藤井寺市総合計画審議委員



【「地域共生支援アプリ」の研究・実績一覧】

- ①2017年度、互助をICTがサポートする発想で生まれた「みまもりあいアプリ」を開発（現在、170万DL）
（平成28年度：厚生労働省介護ロボットを活用した介護技術開発支援モデル事業受託）
- ②2018年、東京大学「空間情報科学センター」×AIGID=アーバンデータチャレンジ【金賞受賞】
- ③2018年、12自治体参画オープンガバメント推進協議会【銅賞受賞】
- ④2018年、東京都労働局商店会グランプリ【優秀賞受賞】
- ⑤2018年、【グッドデザイン賞受賞】
- ⑥2018年、東京海上日動火災保険「認知症保険共同開発」
- ⑦2019年、一般社団法人日本認知症ケア学会 石崎賞受賞
- ⑧2019年、大阪大学Innovation Bridge Grant【大型産学共創】ワークショップ組成支援プログラム事業】採択
- ⑨2020年、京都大学医学部附属病院にシステム導入「京都大学×日本財団との支援事業」
- ⑩2020～22年(3年間)、経済産業省「認知症共生社会に向けた製品・サービスの効果検証事業」採択
- ⑪2021年、トヨタ財団「国内助成プログラム：日本社会における社会サービスの創出や人材の育成」採択
- ⑫2022年、千葉大学10学部共通科目「災害シチズンサイエンス演習」で採用
- ⑬2023年2月、内閣府 地方創生SDGs官民連携プラットフォーム「優良事例」受賞
- ⑭2023年3月、千葉大学【国際高等研究基幹：研究支援プログラム】採択
- ⑮2023年3月、大阪府「NPO等活動支援によるSDGsの達成に向けた社会課題解決事業」採択
- ⑯2023年6月、大阪府スマートシティフォーラムOSPFプロジェクトコーディネーター選任

iPhone

みまもりあいプロジェクト



11月19日体験

Android

① 入手をタップ



② 既存のApple IDをタップ



③ Apple IDとパスワードを入力 → OKをタップ



④ インストールをタップ



※スマートフォンのOSのバージョンは最新の環境での使用を推奨します。

① インストールをタップ



② 同意するをタップ



③ インストール完了後、ホーム画面に追加されます



初期設定をします

以下の手順に従い進めてください。

①「次へ」を押す



②「次へ」を押す



③「はじめる」を押す



「読み取る」を押して
④ QRコードを読み取ってください



ココに
情報が
届きます

突然ですが...

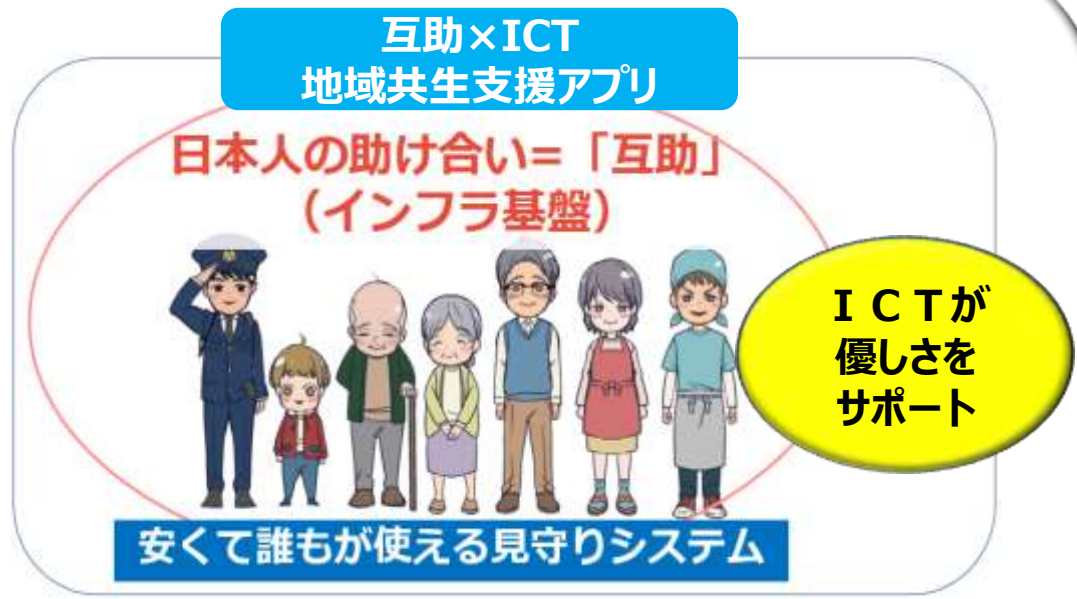
日本国内で、現金を落として、交番に届けられる金額
いくらだと思いますか？

互助

ICT

ICTは「Information and Communication Technology（情報通信技術）」の略

「互助のインフラ」がすでに存在！



認知症に優しい町づくり

2つの課題に対する取組み

課題 1

認知症
全国行方不明
届け出数
18,709件/年

対策 多世代の見守り

課題 2

79歳以下
当事者



居場所を失いやすい

リアルな集い

行けない
行きたくない

既存SNS

ほしい情報に
出会いにくい

孤独感の緩和

認知症の
方が利用
できる

家族以外
支援者が
サポート
できる

①個人情報を非登録 + ②グループ登録 + SNS

「福祉SNS」として、Apple・Googleから許可

個人情報
打ち込み
作業なし

研究・開発パートナー



北海道大学
HOKKAIDO UNIVERSITY



北大発
認定ベンチャー企業
Hokkaido University Venture

株式会社
調和技研

AI
チーム

研究・連携大学



京都大学
KYOTO UNIVERSITY

大阪大学
OSAKA UNIVERSITY



千葉大学
CHIBA UNIVERSITY



介護ロボットを活用した介護技術
開発支援モデル事業



認知症共生社会に向けた製品・
サービスの効果検証事業

見守り

みまもりあい

「GPS」対話
2017年4月～



居場所

ささえあい

「音声」対話
2023年6月～



厚生労働省

Ministry of Health, Labour and Welfare

介護ロボットを活用した介護技術
開発支援モデル事業

見守り

みまもりあい

機能 1

個人情報を保護した状態で、繋がり合いを実現

【アナログ】
ステッカー



【デジタル】
アプリ

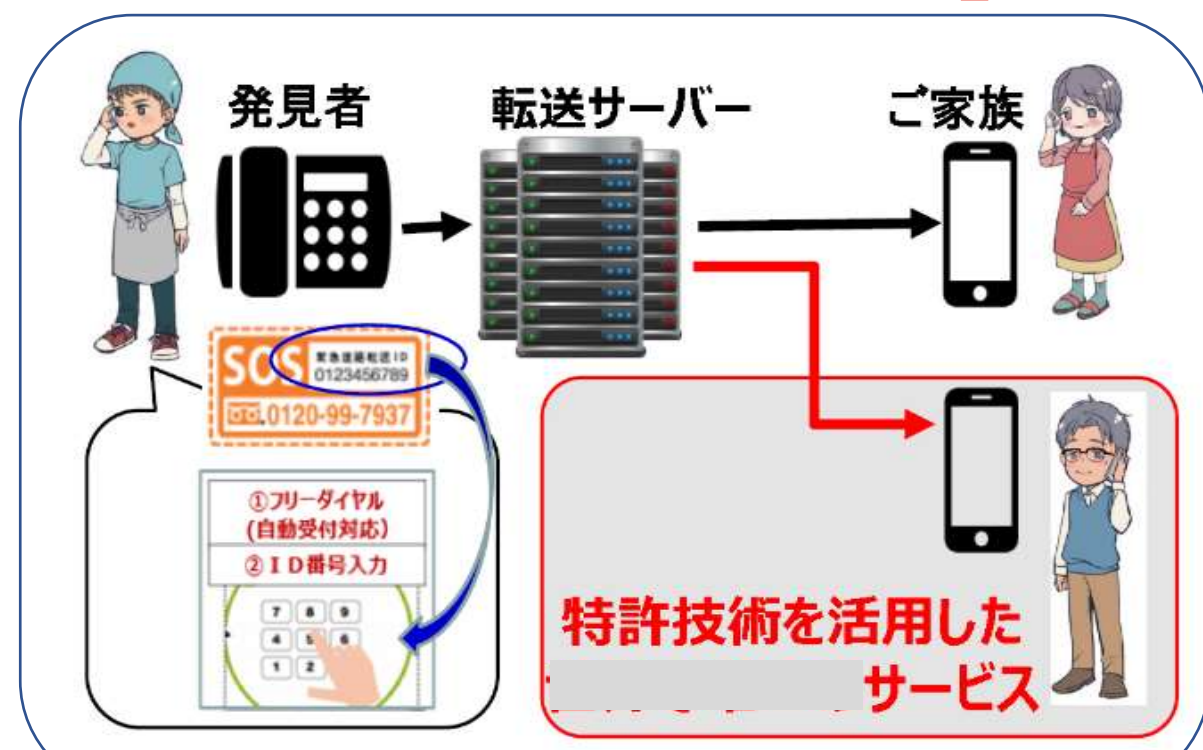


見守り（みまもりあい）＝2017年～5年間展開

「地域と対話する」アプリ



「緊急連絡ステッカー」



実績

全国
約200万DL

42自治体
協定締結

検索配信数: 累計27,943回
吹田市実績(2022年度)
アプリ約8,000DL、ステッカー約150人 (認知症当事者)
検索配信数295回、ID発見連絡件数: 211回

東京海上日動
「認知症保険」
共同開発
ステッカーOEM提供中

「見守り合い」の仕組み

利用者

困った時に
助けてもらえます

警察には
行きづらい・・・
まずは、私たち
で探そう・・・

おばあちゃん
どこ行ったの・・・

どこから探
せば良いの
か・・・

5km

500m

10km

20km



個人情報
保護



ステッカーの10桁の
IDで個人情報を保護。

※電話番号で配信
も可能

地域共生支援アプリ



発見連絡ボタンを
押すとお礼通知
が配信

検索依頼

協力者

アプリをDLで
お役に立てます

全ての
携帯から
自動消去

あ!
きた!

迷子?

心配

大丈夫か
な?

さっきの
おばあちゃんだ!

地域の「子供たちの見守り」 若いファミリー世代も、大きな力になってくれます

子供 行方不明発生件数は？

2018年統計データ

9歳以下
行方不明届け出
件数

件／年

(1日 人)

13歳以下
略取誘拐届け出
件数

件／年

多世代で、連携して、備え合う

ご家族 = 子供の緊急時に使いたい = 46人 / 48人



大切な人を探して
 スタンプ集め



市民参加型
 見守り訓練



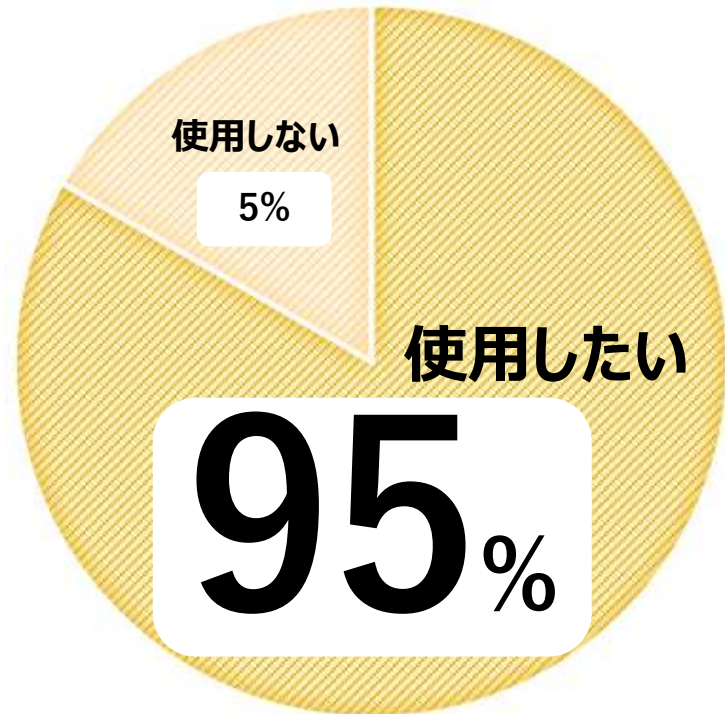
声かけてくれて
 ありがとう



ファミリー中心
 約100人
 規模で参加

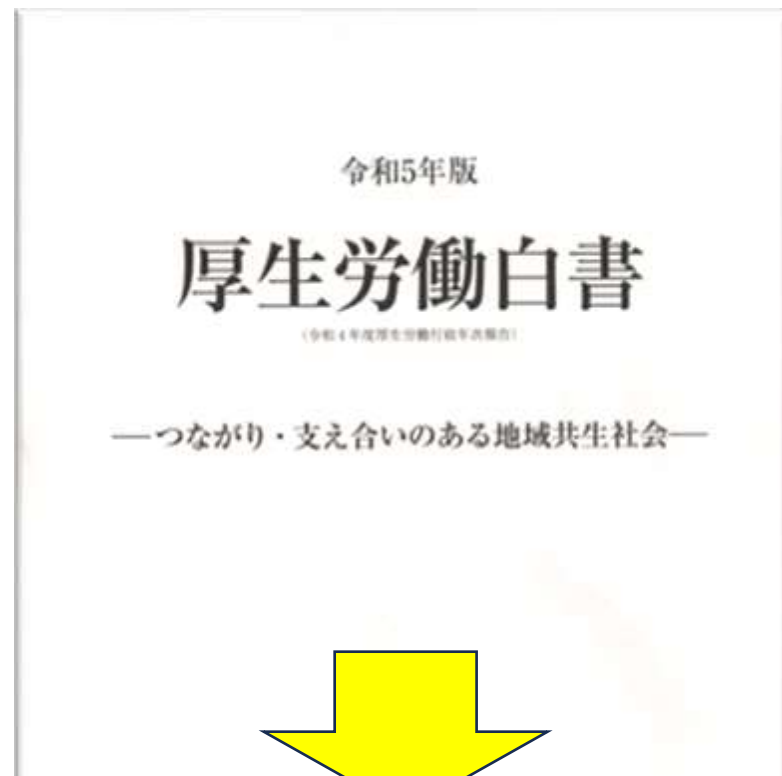
アンケート結果

お子様の緊急時に
 アプリを使いたいですか？



2022年GW中に実施した3か所の見守り訓練参加の保護者アンケート結果
 ・使いたい46人・使わない 2人

東京都文京区で実際に「女の子」の捜索配信される



コラム

「互助×ICT」を活用した優しい地域社会を実現したい （「みまもりあいプロジェクト」一般社団法人セーフティネットリンケージ）

2021（令和3）年に認知症を原因として警察に行方不明者届が出された者の数は17,636人である^{*1}。

これだけの金額が交番に届けられるのは、我が国では、皆が互助の気持ちを高く持っているとともに、交番がそのプラットフォームとして機能していることが大きな要因である。



経済産業省
Ministry of Economy, Trade and Industry

認知症共生社会に向けた製品・
サービスの効果検証事業

居場所

ささえあい

「音声」対話
2023年6月～

「声」で新しい居場所を作る

ありがとう

福祉

ケアチャンネル

ひとりでいても、ひとりぼっちにしない「福祉SNS・ラジオ」で認知症当事者・ご家族に**声**を集めて、届けます。

みんなとつながればあんしん!
平井

「声」を届けて
こころを満たす!

聴いて

参加して

繋がる

認知症当事者とご家族
音声番組作り

地域チャンネル

地域

「多世代型・優しい居場所めぐり」

音声ガイドが聴ける

スタンプラリーで楽しむ

レガシーを残す

子ども食堂

万博企画
設置ポイント

認知症カフェ

商店街

大学や高校を中心に拡大中

つなげ! 思い届け! 感動

編集
チーム

傾聴
チーム

地域の人たちと作成 (管理画面を提供して作成可能)



経済産業省
Ministry of Economy, Trade and Industry



大阪大学
OSAKA UNIVERSITY



総合病院 浅香山病院
ASAKAYAMA GENERAL HOSPITAL
認知症疾患医療センター

「認知症共生社会に向けた製品・サービスの効果検証事業」

課題

79歳以下
当事者
10%



居場所を失いやすい

リアルな集い

行けない
行きたくない

既存SNS

ほしい情報に
出会いにくい



ケアチャンネル

「新しい居場所」の仕組み

既存SNS

出会いたい情報に出会いにくい



地域



在宅
認知症当事者・ご家族

福祉SNS（居場所作り）

②【当事者・ご家族】
覗き見できる

個人情報
非登録



声を
届ける

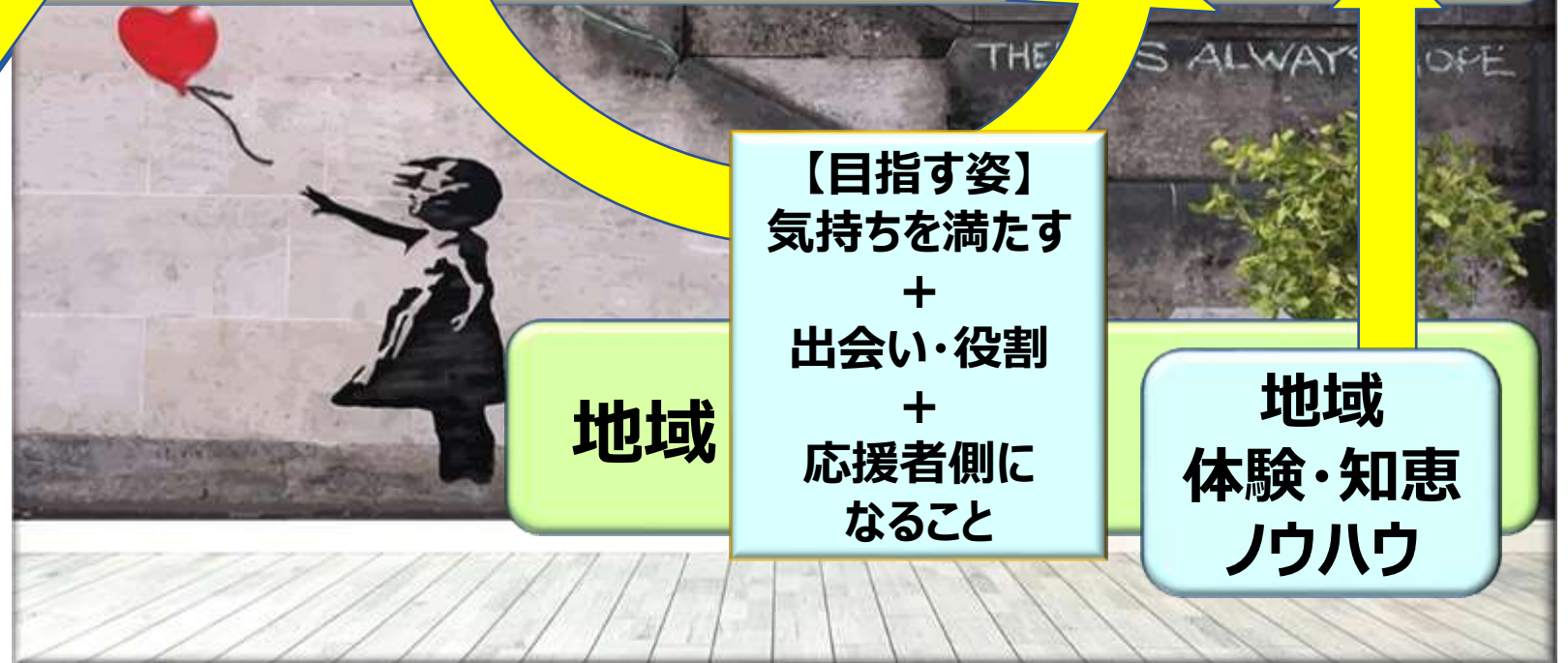
①【応援者】
安心して発信

誹謗中傷
防止

【目指す姿】
気持ちを満たす
+
出会い・役割
+
応援者側になること

地域

地域
体験・知恵
ノウハウ



実証結果

「高いニーズ」と「高い参加率」を確認

総合病院 浅香山病院
ASAOKAYAMA GENERAL HOSPITAL

認知症疾患医療センター

モニター募集期間：2022年7月～10月末

ニーズ

モニター募集期間：2022年7月～10月末

当事者
31人

希望者
30人

参加者
22人

参加希望
56/57人

98%

モニター
参加

参加者
47/56人

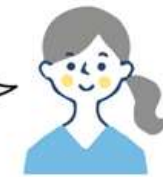
84%

ご家族
26人

希望者
26人

参加者
25人

「診断の直後から初期に
こんな番組があったら本当によかったのに。
誰にもつなげれないし、
本人も自分もかなり落ち込んでいて、
自分たちだけで生活していたから…」



ご家族

そう話してくれたのは、旦那さんが認知症と診断されて5年以上が経つご家族の方。

また、

「認知症の人の知り合いもないし、
みんなどうしてるのかが分からない。
だからラジオはとても楽しみにしているし、
先生の話は何度も繰り返して聞いている。」



当事者

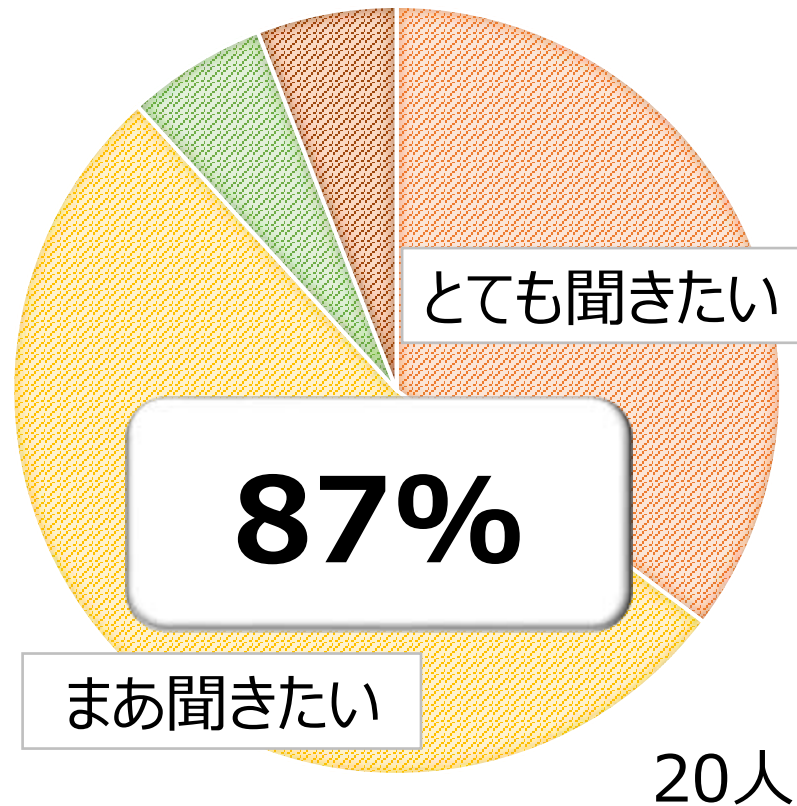
「私もそうだったように、
人と話したり、外に出ていかずに、
引きこもっていると、
ドンドン後ろ向きになってしまう。」



当事者

そう語るのは、認知症のご本人の方々。

①音声番組を、 続けて聞きたいですか？



②「自分の体験談を話しても良い」 4/25人（堺市のご家族）



活用
イメージ

個人情報非登録の「当事者・ご家族」にニーズ確認が可能

アンケート実施

先生に聞きたいことを
ヒアリング



当事者



アンケート機能
・トーク機能で
コミュニケーション
が継続的に可能

同じ
質問で
インタビュー



医師



3名「先生の番組」を作成

疾患医療
センター
釜江
先生



京都府立医科
大学
成
本
先生



愛媛大学
谷向
先生

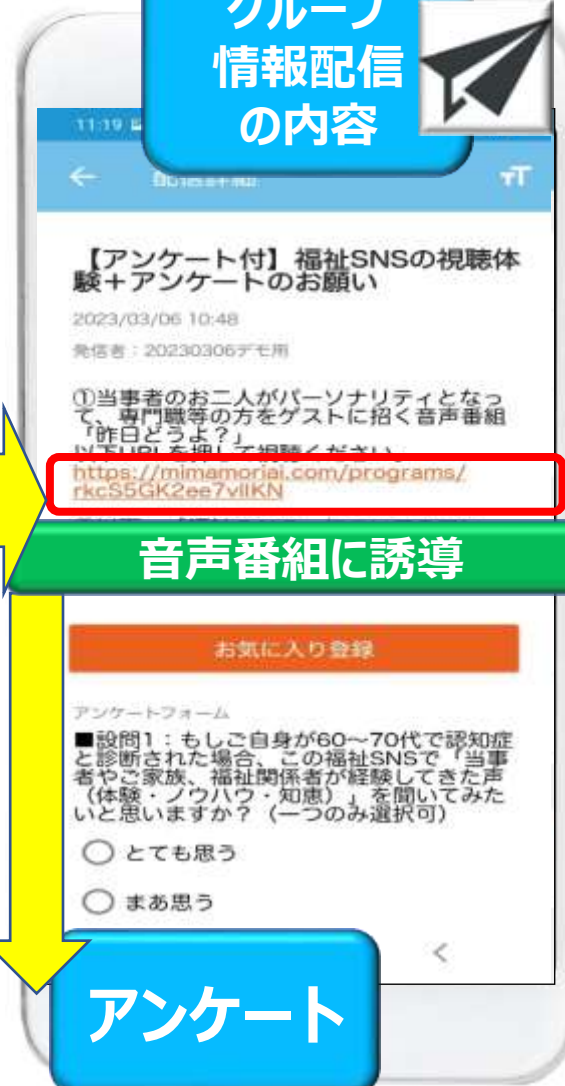




1



グループ
情報配信
の内容



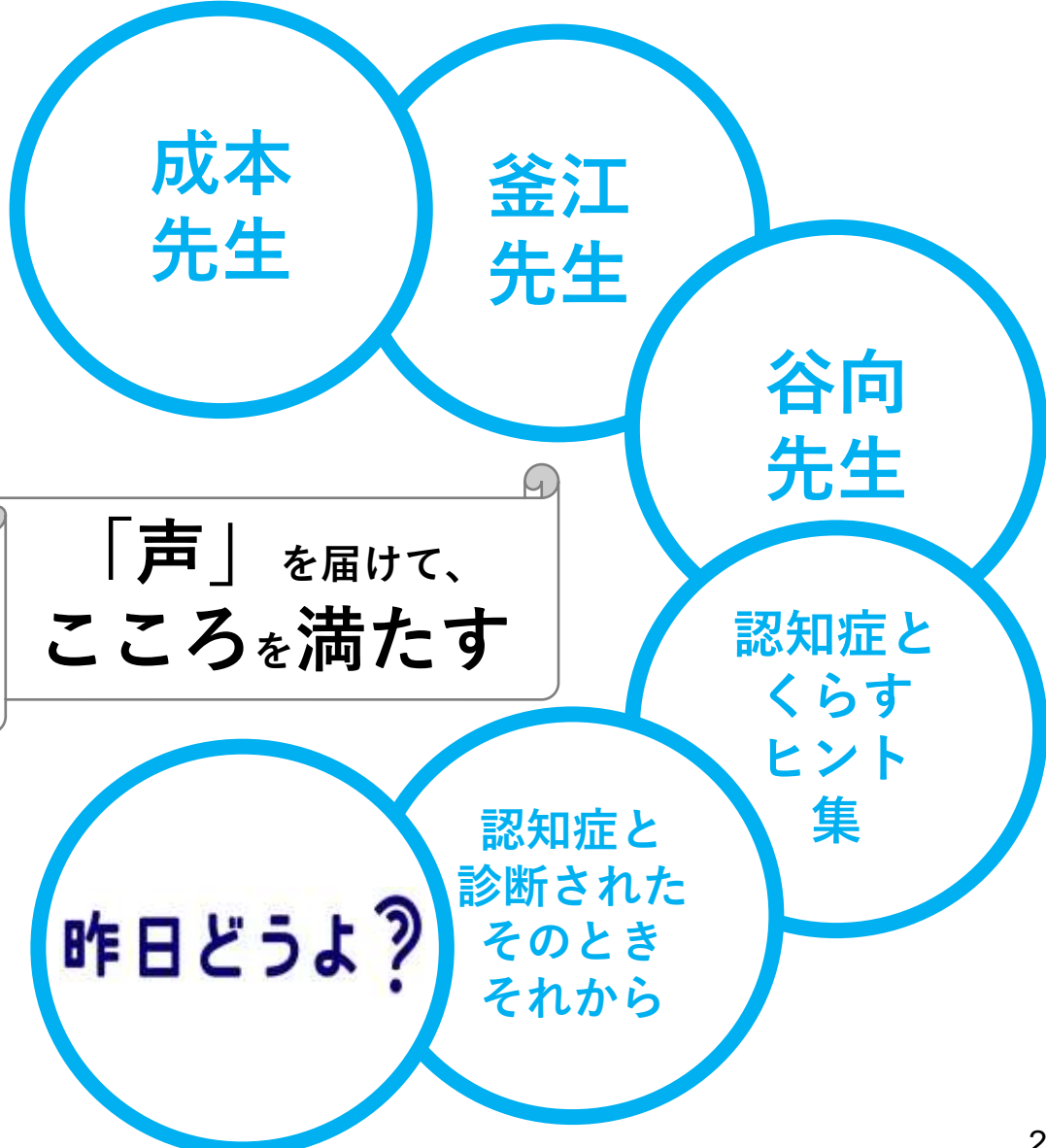
2



認知症当事者
番組
昨日どうよ？



①当事者のお二人がパーソナリティとなって、専門職等の方をゲストに招く音声番組「昨日どうよ？」
<https://mimemorial.com/programs/rkcS5GK2ee7yilKN>
音声番組に誘導



リアル

地域

課題

79歳以下
当事者
10%



居場所を失いやすい

地域と繋ぐ

対策

音声
ガイドが
聴ける

スタンプ
ラリーで
楽しむ

レガシー
を残す

地域チャンネル

「多世代型・優しい居場所めぐり」



「大学・医療・福祉・NPO」で声集め

例：「万博の頃の思い出」

福祉

地域

①「人への想い」

在宅・介護施設の高齢者

例：「万博の思い出＋感謝の言葉」

②「場への想い」

地域・店舗の歴史

例：「語り継ぎたい地域の記憶」



届け！
感動

傾聴
チーム

編集
チーム

ありがとう

つなげ！
想い

参加予定団体



北海道大学
HOKKAIDO UNIVERSITY



千葉大学
CHIBA UNIVERSITY



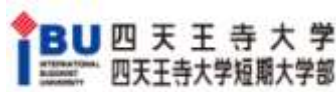
DCU
田園調布学園大学



つながる力。
大阪経済大学
OSAKA UNIVERSITY OF ECONOMICS



追手門学院大学



社会医療法人 ペガサス
ペガサス大阪南看護学校



Kyoto Bunkyo University
京都文教大学



MEIJI GAKUIN UNIVERSITY
明治学院大学



奈良東病院グループ
NARA HIGASHI HOSPITAL GROUP



社会医療法人 生基会
専門学校
ベルランド看護助産大学校



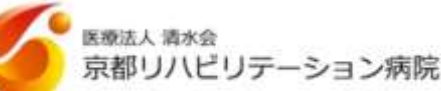
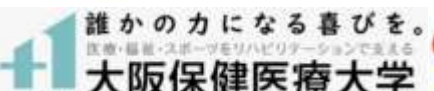
神戸大学



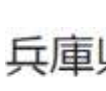
武庫川女子大学
Mukogawa Women's University



京都橘大学
KYOTO TACHIBANA UNIVERSITY



日本リハビリテーション専門学校



兵庫県立尼崎高等学校



姫路大学
Himeji University



大手前大学
京都府立清新高等学校



岐阜大学
GIFU UNIVERSITY



同志社大学
Doshisha University



関西大学
KANSAI UNIVERSITY

【実績】2023年6月7日

お散歩支援

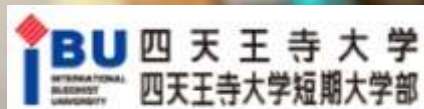
居場所作り

地元の方に
プレゼン

商店会の
歴史を学ぶ

地元の方
と対話

商店会の
名物コロッケ
試食



「多世代型・優しい居場所めぐり」

地域探検!!

ウォークラリー

2023年6月7日(水)

受付10時~11時 所要時間:30分程度

みんなで歩いて健康UP!!!

★集合場所: 茨木が丘公園(コノミヤ前)
※集合が近づく!

文字を集めてキーワードを完成させよう!!

持ち物
・飲み物
・筆記(お持ちの紙)
・歩きやすい靴

賞品も
あります!

誰でも参加OK!
当日参加のOK!

たくさんのご参加
お待ちしております!!

みまもりあい♡プロジェクト

主催: 四天王寺大学 看護学部 4年生 古町看護ゼミ
問い合わせ先: 090-4321-3228
共催: 山崎ワイフアリ、みまもりあいプロジェクト

商店街

子ども食堂

万博企画
設置ポイント

認知症カフェ



【特徴】
動画・写真・PDF
添付が可能

今の地域の魅力

【オンカフェ】店主さんにお店の魅力について尋ねました！
「魅力は……」

リアル
地域

体験QR
四天王寺大学
まち歩き



「多世代」で、参加者が増えれば増えるほど・・・ 「地域の見守り」が厚く！！



アプリダウンロード自体が、社会貢献！

楽しく参加して、いつの間にか見守り隊になって
何かあれば協力し合える地域作りを支援



「取り組み」参加希望の方：アプリのアンケートに御返信ください！



みまもりあいプロジェクト



11月19日体験

ケアチャンネル

ひとりでも、ひとりぼっちにしない「福祉SNS・ラジオ」で認知症当事者・ご家族に声を集めて、届けます。



当事者によるラジオ番組

昨日どうよ?

頑張らずに、自分のペースでゆったりつながっていただける場
当事者の平井さん、下坂さんの司会で、当事者や専門職をゲストに招いて、日常のことを発信。



年内に15番組以上を制作予定

- 当事者が作成
- 家族が作成
- 専門職が作成
- 学生が作成

令和4年度 経済産業省 認知症共生社会に向けた効果検証事業結果

(大阪大学・認知症疾患医療センター 共同研究)

認知症当事者・ご家族の声が届けるアプリの実証実験に参加しませんか?

参加希望
98%

参加者
84%

音声番組を続けて聞きたいですか?

87%

高い継続希望



当事者等によるラジオ6番組が聴ける!

(個人情報非登録で安心)



1 視聴手順



2

みまもりあい

3



4

インストール

5



6

アプリのQRコードで

QRコードを読み込む



みまもりあいプロジェクト

「大学・医療・福祉・NPO」の協力で実現

後世に残していきたいレガシーを集めよう



声(レガシー)を集めて全国共通のプラットフォームを構築
みんなで作る「市民主体型DX」

地域チャンネル

「人への想い」を届ける

認知症の方を含めた
在宅・介護施設の高齢者
例:「万博への思い出」

体験 QR スタッフによる
当事者の声視聴



「場への想い」を届ける

地元商店会や観光や
歴史文化財
例:「お店のPR」+「語り継ぎたい地域の記憶」

体験 QR 看護科学生による
音声ガイド視聴



一緒に活動したい行政・企業・NPO・大学の方々
募集します!

お問合せ先(社団法人セーフティネットリンケージ:塩澤): info@snl.jp

みまもりあい
プロジェクト



お問合せ先

こころの目でみまもりあえる街を



担当：塩澤（しおざわ）

連絡先：**info@snl.jp**



フェイスブック
「高原達也」で検索
友達申請してください