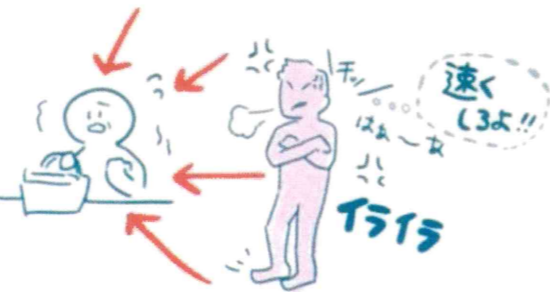


# 02 スローレジをすすめるためのワークショップ

レジに並んだ時  
イライラしたり・圧力が強くなる  
時間、って？(⌚)



朝(AM)



タイムセールの  
時間

(火・木)とか 特売日とか

夕方(17時?18時?)



仕事帰り

疲れた??

早く帰りたい

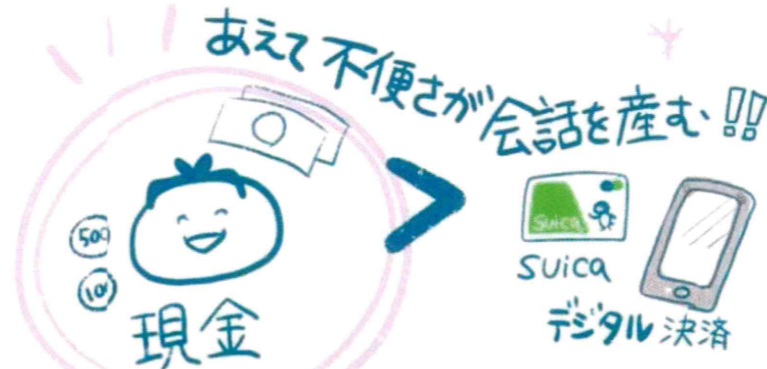
早く買帰りたい

心理



メリット

- ☑ 速い・スムーズ
- ☑ 小銭が出ない / 嵩ばらない



便利だけではない



信頼関係  
顔なじみ♡

そうすると...



この前も豆腐を  
4丁買っていた...

ワンオペ子育て  
ママ

高齢者の方

ケガしてる人



レジの人が  
気がついて支援に入るかも



みんなにとって  
良い暮らし

ゆっくり~ おしゃべりもできる

いれくて  
いれしいと  
スタッフさんも  
レジスター



レジのスタッフさん

とにかく速く、99%の人を  
レジに通すより...